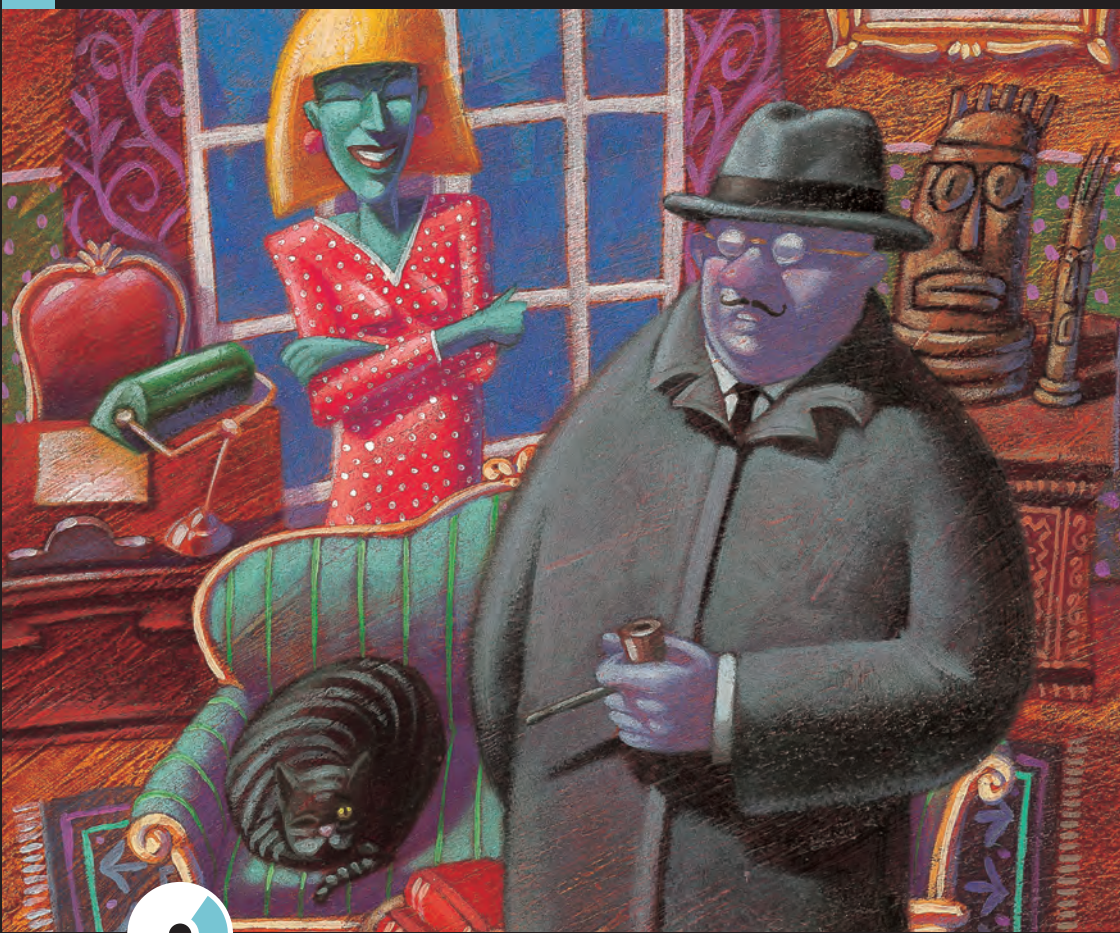


Lidia Parodi
Marina Vallacco

Du lait au fiel



CD audio

CIDEB

Vicens Vives - Du lait au fiel (Chat Noir. Lire et s'entraîner)
- ISBN: 9788853001429

Lidia Parodi
Marina Vallacco

Du lait au fiel



Vicens Vives - Du lait au fiel (Chat Noir. Lire et s'entraîner)
• ISBN: 9788853001429



Rédaction : Domitille Hatuel, Cristina Spano
Conception graphique : Nadia Maestri
Mise en page : Sara Blasigh
Illustrations : Gianni De Conno
Recherches iconographiques : Sara Blasigh

Crédits photographiques : Archives Cideb : pages 10, 11, 20, 30, 31, 32, 38, 46, 49, 57, 63, 73, 74, 75, 82, 84, 91, 92, 93, 95 ; Deadline Photo Press : page 64 ; CRT Ile-de-France : page 83.

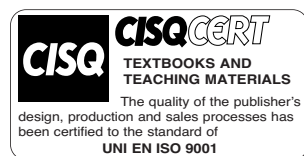
© 2005 Cideb

Tous droits réservés. Toute représentation ou reproduction intégrale ou partielle de la présente publication ne peut se faire sans le consentement de l'éditeur.

L'éditeur reste à la disposition des ayants droit qui n'ont pu être joints, malgré tous ses efforts, pour d'éventuelles omissions involontaires et/ou inexactitudes d'attribution dans les références.

Vous trouverez sur le site blackcat-cideb.com (espace étudiants et enseignants) les liens et adresses Internet utiles pour compléter les dossiers et les projets abordés dans le livre.

Pour toute suggestion ou information la rédaction peut être contactée à l'adresse suivante :
info@blackcat-cideb.com



ISBN 978-88-530-0142-9 livre + CD

Imprimé en Italie par Litoprint, Gênes

Vicens Vives - Du lait au fiel (Chat Noir. Lire et s'entraîner)
- ISBN: 9788853001429

Sommaire

Chapitre 1	Une coïncidence bien étrange	4
Chapitre 2	L'enquête commence	14
Chapitre 3	Des témoins importants	23
Chapitre 4	Le testament de la comtesse	33
Chapitre 5	Il y a une réponse à tout	41
Chapitre 6	L'affaire se complique	50
Chapitre 7	Des indices confus	58
Chapitre 8	Une conversation intéressante	66
Chapitre 9	Un autre personnage disparaît	76
Chapitre 10	Le passé revient	85
À la découverte de Paris	12, 20, 39, 49, 57, 64, 74, 83, 91	
ACTIVITÉS	8, 18, 27, 30, 37, 44, 54, 61, 71, 79, 88	
@ PROJET INTERNET		90
TEST FINAL		93

Le texte est intégralement enregistré.



Ce symbole indique les exercices d'écoute et le numéro de la piste.



Les exercices qui présentent cette mention préparent aux compétences requises pour l'examen.



CHAPITRE 1

Une coïncidence bien étrange

2



a pluie fine de septembre tombe sur Paris. Ce matin, dans les bureaux du commissariat du XVII^e arrondissement, le commissaire Sorel doit affronter un cas un peu spécial : devant lui, se trouve Madame Morin, la belle-mère de Jean Serreau, le député à l'Assemblée Nationale. Le commissaire Sorel, patient et courtois comme à son habitude, la prie de s'asseoir, sans imaginer que cette visite va marquer le début d'une affaire surprenante. Madame Morin est une vieille dame un peu excentrique qui lui annonce d'un ton à la fois triste et décidé :

— Quelqu'un a empoisonné mon chat ! J'en suis sûre. Il y a quelqu'un qui utilise trop facilement du poison dans mon quartier ! Il faut que vous fassiez une enquête ! Monsieur le commissaire, vous êtes le seul qui puisse résoudre ce cas !



Vicens Vives - Du lait au fiel (Chat Noir. Lire et s'entraîner)
- ISBN: 9788853001429

Compréhension **orale**

DEL F 1 Écoutez attentivement l'enregistrement du chapitre et cochez les bonnes réponses.

1. L'histoire se déroule
 - a. sur un boulevard parisien.
 - b. à Paris en hiver.
 - c. à Paris au mois de septembre.

2. Une vieille dame se présente au commissariat pour
 - a. déposer une plainte pour cambriolage.
 - b. dénoncer l'empoisonnement de son chat.
 - c. déposer une plainte pour tapage nocturne.

3. Le commissaire Sorel
 - a. dit à la vieille dame qu'il s'occupera de cette affaire plus tard.
 - b. trouve la vieille dame très bizarre et lui dit qu'il ne peut pas s'occuper de son histoire.
 - c. est tout de suite intéressé par cette affaire.

4. Pendant que le commissaire parle avec Madame Morin, on lui annonce que la comtesse de Hautefeuille
 - a. s'est suicidée.
 - b. a été empoisonnée.
 - c. a été assassinée.

5. Madame Morin habite
 - a. rue de Strasbourg, mais pas la comtesse.
 - b. comme la comtesse de Hautefeuille, rue de Strasbourg.
 - c. comme la comtesse, rue des Acacias.

3 2 Écoutez l'enregistrement et reconstruisez fidèlement la conversation entre Madame Morin et le vétérinaire, en corrigeant où c'est nécessaire.

— Allô ! Docteur Bichet ? C'est Madame Morin ! Je vous téléphone pour

.....

- mon chien. Il est tout drôle. Pouvez-vous venir immédiatement ?

 – J’arrive ! À tout à l’heure !

 (Un quart d’heure plus tard...)
 – Oh ! Docteur ! C’est affreux... ! Titus vient de courir !

 – Ça a l’air d’un empoisonnement.

 – C’est invraisemblable ! Il faut faire une autopsie !

 – Bon, je vous communiquerai les résultats dès demain.

Grammaire

1 Transformez ces phrases au pluriel.

1. Je prends le métro pour aller au travail.
2. Il ne comprend pas ces problèmes.
3. Pourquoi tu ne réponds pas à ses lettres ?
4. Tu prends des mesures sévères ?
5. Je ne réponds pas à ces provocations.

2 Complétez avec les verbes *prendre*, *répondre* et *comprendre*.

1. Elle ne jamais à mes questions.
2. Il son travail très au sérieux.
3. Nous ne pas les raisons de votre comportement.
4. Tu l’allemand ?
5. Qu’est-ce que vous au petit-déjeuner ?
6. En ce moment, il une douche.
7. Vous ne pas au téléphone ?
8. Ils toujours d’un air très sec.